

Опросный лист 5Е2-6208-ЛО-97
Конвейер литейный тележечный
модернизированный
ТУ 3164-003-00211642-01

Характеристика

Предназначены для транспортирования литейных форм (опок) в отделениях формовки, зонах заливки, охлаждения и выбивки в литейных цехах.

Конвейеры изготавливаются в исполнении У, категории размещения 3 по ГОСТ 5150-89. Характеристики отдельных узлов конвейера приведены в таблицах № 2.3

Таблица №1

Тип конвейера	Код ОКП	макс. длина м	размер платформ, мм	макс. нагр/на платф. кг с	радиус поворота, мм	макс. скорость. м/мин	макс. мощность двигателя, кВт
Г50-100-0.5М	316411000105	160	500x800	500	1250	9.41	7,5
Г65-126-1.0М	316411000303	160	650x1000	1000	1600	11.91	15,0
Г80-160-2.0М	316411000303	160	800x1250	2000	2000	12.60	15,0

Условия поставки

Поставка конвейеров производится заводом по прямым договорам. Основанием для заключения договора на изготовление конвейера является гарантийное письмо заказчика и опросный лист (часть А) согласованный с заводом-изготовителем. Срок поставки, комплектность и особые условия уточняются при заключении договора.

Конвейеры поставляются в разобранном виде отдельными узлами и деталями в соответствии с компоновочной ведомостью. Прямолинейные секции пути поставляются кратными 7 метрам (для Г 50-100-0.5М) и кратные 8 метрам (для Г65-125-1М, Г80-160-2М). Запасные части поставляются за отдельную плату.

Порядок заполнения опросного листа

Заказчик или его проектная организация заполняет опросный лист (часть А). Необходимые данные для определения характеристик конвейера приведены в опросном листе, при отсутствии одной из технических характеристик, предложенной для заполнения в части А опросного листа, согласование не производится.

Чертежи строительного задания, чертежи электрической части, общего вида конвейера в комплект поставки не входят, должны разрабатываться проектными организациями на основании согласованного опросного листа и альбома нормалей.

Объект измерения	Услов. обозн.	Тип конвейера		
		Г50-100-0.5М	Г65-126-Ш	Г80-160-2М
Длина шин привода	L^*	4075	4640	5135
Длина рамы привода	L_1	2955	3845	3845
Длина прямка	L_2	43.00	5000	5200
Ширина прямка	D	3800	4000	4000
Расстояние от стенки прямка до оси привода	D_1	1500	1600	1600
Высота от основания до головки рельса	H	1181	1474	1500

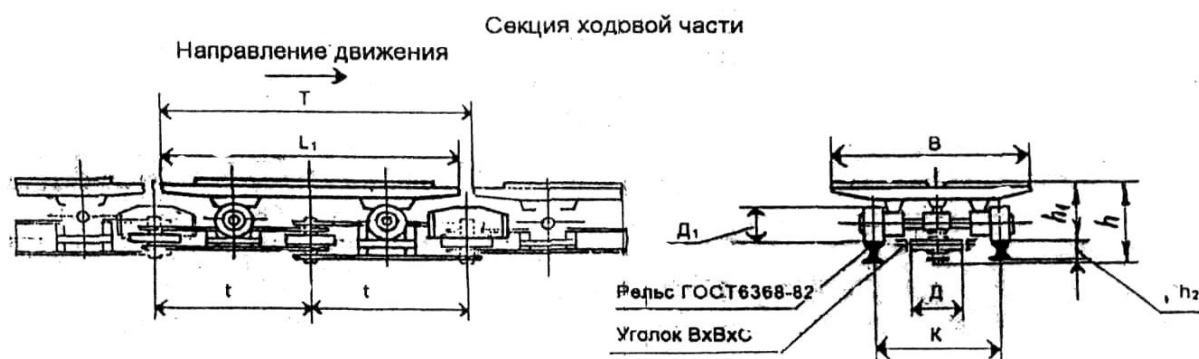
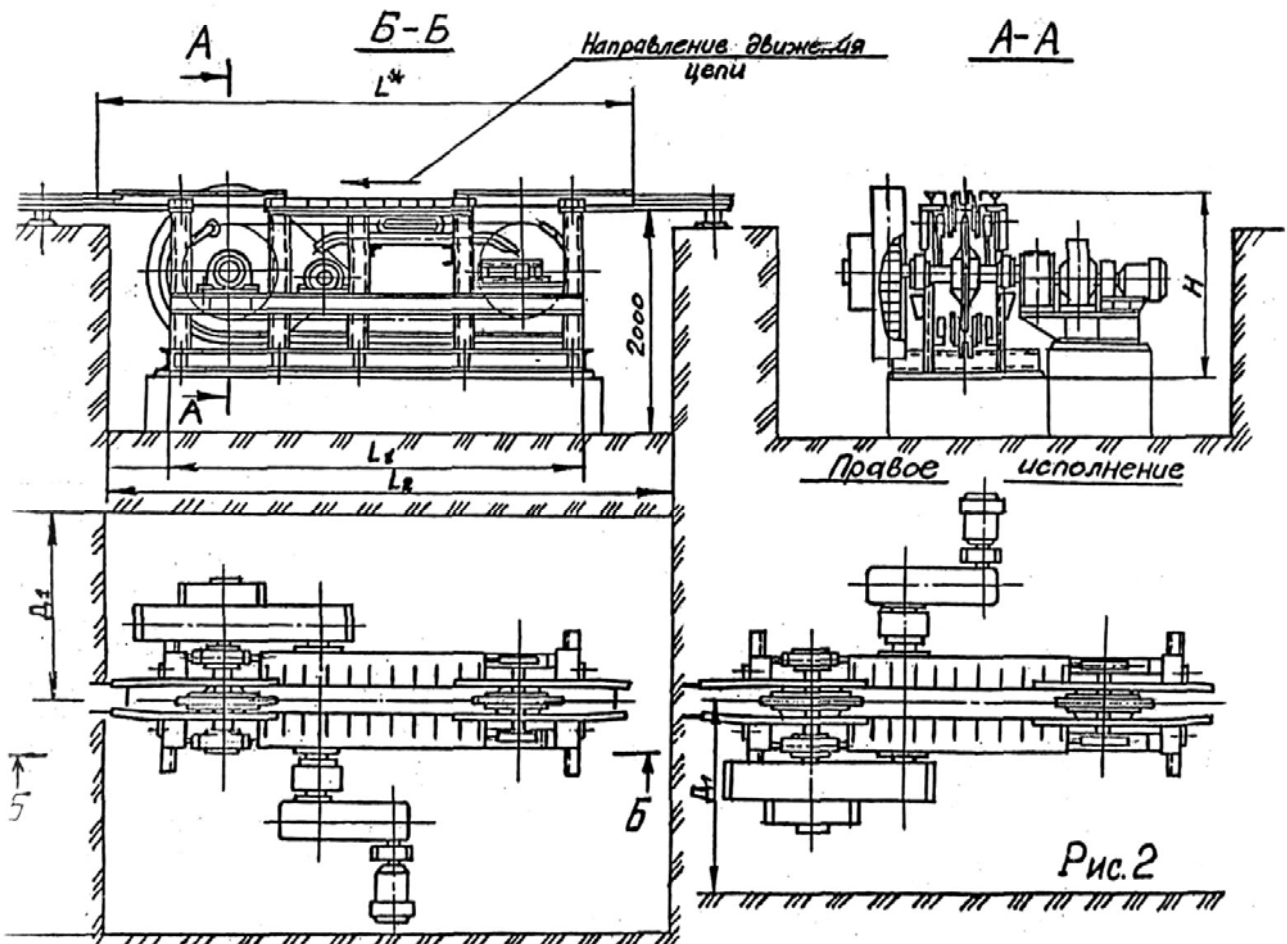
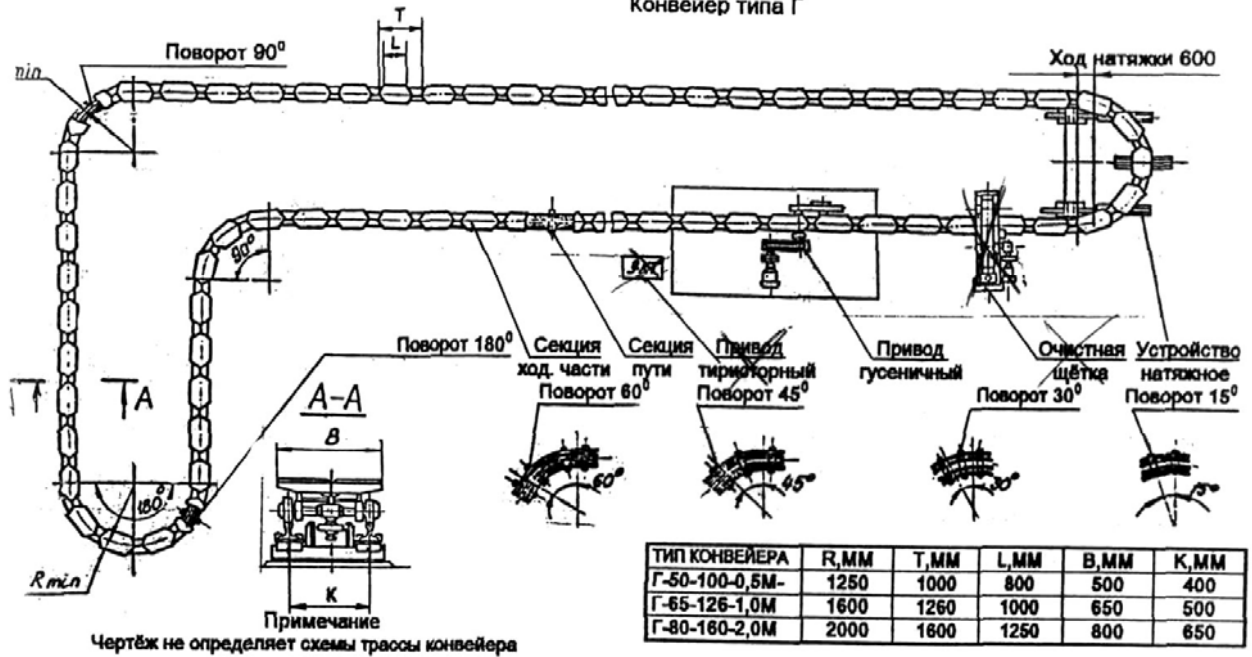


Таблица №3.

Размеры, мм													Тип рельса	Обозначение сборки
Условное обозначение	B	D	D_1	K	L^*	L_1	T	t	h	h_1	h_2	$B \times B \times C$		
Г50-100-0,5М	500	130	130	400	800	956	1000	500	287	210	80,5	50x50x5	P11	5E2-5529A
Г65-126-1,0М	650	180	160	500	1000	1200	1260	630	342	250	90	75x50x6	P18	5E2-6636
Г80-160-2,0М	800	180	160	650	1250	1500	1600	800	342	250	90	75x75x8	P18	5E2-6782

Схема

Конвейер типа Г



Характеристика приводов

Таблица №2

Г50-100-0,5М	V м/мин	Г65-126-1М	V м/мин	Г-80-160-2М	V м/мин
5Е2-5960-00лев. 5Е2-5960-01 прав.	11,0	5Е2-6407-00лев. 5Е2-6407-01 прав.	1,02	5Е2-6735-00лев. 5Е2-6735-01 прав.	1,08
5Е2-5960-02 лев. 5Е2-5960-03 прав.	1,79	5Е2-6407-02лев. 5Е2-6407-03 прав.	2,25	5Е2-6735-02лев. 5Е2-6735-03 прав.	2,38
5Е2-5960-04лев. 5Е2-5960-05 прав.	2,42	5Е2-6407-04лев. 5Е2-6407-05 прав.	3,05	5Е2-6735-04лев. 5Е2-6735-05 прав.	3,21
5Е2-5960-06лев. 5Е2-5960-07прав.	3,1	5Е2-6407-06лев. 5Е2-6407-07 прав.	3,95	5Е2-6735-06лев. 5Е2-6735-07 прав.	4,16
5Е2-5960-08 лев. 5Е2-5960-09 прав.	3,65	5Е2-6407-08лев. 5Е2-6407-09 прав.	4,66	5Е2-6735-08лев. 5Е2-6735-09 прав.	4,92
5Е2-5960-10лев. 5Е2-5960-11 прав.	4,65	5Е2-6407-10лев. 5Е2-6407-11 прав.	5,96	5Е2-6735-Юлев. 5Е2-6735-11 прав.	6,3
5Е2-5960-12лев. 5Е2-5960-13 прав.	5,93	5Е2-6407-12лев. 5Е2-6407-13 прав.	7,45	5Е2-6735-12лев. 5Е2-6735-13прав.	7,9
5Е2-5960-14лев. 5Е2-5960-15прав.	7,4	5Е2-6407-14лев. 5Е2-6407-15прав,	9,33	5Е2-6735-14лев. 5Е2-6735-15прав.	9,87
5Е2-5960-16лев. 5Е2-5960-17прав.	9,41	5Е2-6407-16лев. 5Е2-6407-17прав.	11,91	5Е2-6735-16лев. 5Е2-6735-17прав.	12,6